

УТВЕРЖДАЮ:

Заместитель директора

департамента государственной

политике и регулирования в

сфере развития ООПТ БПТ

А.И. Григорьев

Дата: 18 ноября 2019

Акт

лесопатологического обследования № 31/19
лесных насаждений ФГБУ «Сочинский национальный парк»
Краснодарский край

Способ лесопатологического обследования: 1. Визуальный
2. Инструментальный *

Место проведения

Участковое лесничество	Урочище (дача)	Квартал (кварталы)	Выдел (выделы)	Площадь, га
Дагомысское	-	101	15	0.1

Лесопатологическое обследование проведено на общей площади

0,1 га.

3. Инструментальное обследование аварийных деревьев. <*>

3.1. Координаты расположения аварийного дерева:

- 1) Ольха чёрная X-2192767 Y-328129
- 2) Ольха чёрная X-2192770 Y-328137
- 3) Граб X-2192766 Y-328133
- 4) Граб X-2192758 Y-328140

3.2. Структурные изъяны, характеризующие аварийность дерева: корневая и стволовая гниль, опасный наклон (более 30°).

3.3. Порода:

- 1) Ольха чёрная Д – 36 см, Н – 23 м, А – 75 лет;
- 2) Ольха чёрная Д – 40 см, Н – 24 м, А – 75 лет;
- 3) Граб Д – 36 см, Н – 21 м, А – 75 лет.
- 4) Граб Д – 52 см, Н – 23 м, А – 75 лет.

ЗАКЛЮЧЕНИЕ

С целью предотвращения негативных процессов или снижения ущерба от их воздействия: рубка 4-х аварийных деревьев.

Вид мероприятия	Запас дерева, куб. м	Порода	Сроки проведения
Рубка аварийного дерева	1,06	Ольха чёрная	по IV квартал 2021 г
Рубка аварийного дерева	1,36	Ольха чёрная	по IV квартал 2021
Рубка аварийного дерева	0,87	Граб	по IV квартал 2021
Рубка аварийного дерева	2,03	Граб	по IV квартал 2021
Итого	5,32 м3		

Ведомость перечета аварийных деревьев, назначенных в рубку, прилагается (приложение 4 к Акту).

Мероприятия, необходимые для предупреждения повреждения или поражения смежных деревьев: не требуется

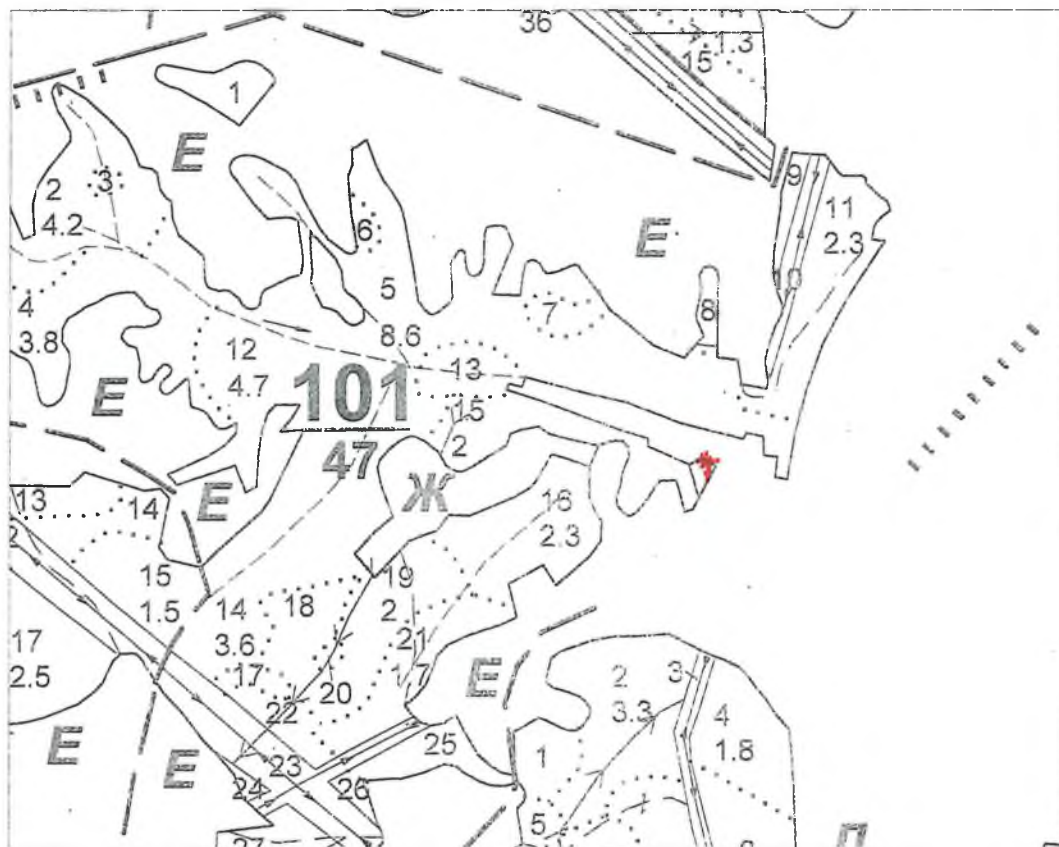
Дата проведения обследований 11.10.2019 г.

Исполнитель работ по проведению лесопатологического обследования: лесопатолог

Швецов В.А. Подпись _____

Абрис участка

М 1:10000



Номера точек	координаты	Азимут	Длина, м
0	X 2192767 : Y 328129	296градус48мин	23
1	X2192770 : Y328137	239 градус 54 мин.	18
2	X 2192766 : Y 328133	163 градус 36 мин.	47
3	X 2192758 : Y 328140	28 градус 00 мин.	49
4			

Условные обозначения: + -аварийные деревья

Исполнитель работ по проведению леспатологического обследования: леспатолог

Швецов В.А.

Подпись: 

Дата составления документа 11.10.2019г.

Телефон: 8(963)160-63-30

ПЕРЕЧЕТНАЯ ВЕДОМОСТЬ
АВАРИЙНЫХ ДЕРЕВЬЕВ, НАЗНАЧЕННЫХ В РУБКУ

№ дерева	Координаты	Порода	Высота, м	Диаметр, см	Запас, куб. м	Структурные изъяны, характеризующие аварийность дерева	Мероприятие	Сроки проведения мероприятия
1	X-2206845 Y-319628	Олч	23	36	1,06	опасный наклон (более 30°)	Рубка аварийного дерева	по IV квартал 2021 г
2	X-2206838 Y-319607	Олч	24	40	1,36	Сухостойное, опасный наклон (более 60°)	Рубка аварийного дерева	по IV квартал 2021 г
3	X-2206838 Y-319605	Г	21	36	0,87	Корневая и стволовая гниль, опасный наклон (более 30°)	Рубка аварийного дерева	по IV квартал 2021 г
4.	X-2206838 Y-319605	Г	23	52	2,03	опасный наклон (более 30°)	Рубка аварийного дерева	по IV квартал 2021 г
Итого					5,32 м3			

Исполнитель работ по проведению лесопатологического обследования: лесопатолог

Швецов В.А. Подпись _____

Дата составления документа 11.10.2019 г. Телефон 8-963-160-63-30

УТВЕРЖДАЮ:

Заместитель директора

департамента государственной

политики и регулирования в

сфере развития ООПТ БПТ

А.И. Григорьев

Дата: 18 ноября 2019

Акт

лесопатологического обследования № 33/19
лесных насаждений ФГБУ «Сочинский национальный парк»
Краснодарский край

Способ лесопатологического обследования: 1. Визуальный
2. Инструментальный *

Место проведения

Участковое лесничество	Урочище (дача)	Квартал (кварталы)	Выдел (выделы)	Площадь, га
Нижне-Сочинское		11	15	0,1
		51	2	0,1

Лесопатологическое обследование проведено на общей площади

0,2 га.

3. Инструментальное обследование аварийных деревьев. <*>

3.1. Координаты	расположения	аварийного	дерева:
1). Дуб	X- 2200288 Y- 320733		
2). Дуб	X- 2200290 Y- 320739		
3). Дуб	X- 2200292 Y- 320745		
4). Дуб	X- 2200290 Y- 320745		
5). Дуб	X- 2200314 Y- 320763		
6). Дуб	X- 2200314 Y- 320763		
7). Дуб	X- 2202291 Y- 325990		

3.2. Структурные изъяны, характеризующие аварийность дерева: корневая и стволовая гниль, опасный наклон (более 30°).

3.3. Порода:

1) Дуб	Д – 28 см,	Н – 21 м,	А – 70 лет;
2) Дуб	Д – 36 см,	Н – 22 м,	А – 70 лет;
3) Дуб	Д – 36 см,	Н – 22 м,	А – 70 лет;
4) Дуб	Д – 32 см,	Н – 22 м,	А – 70 лет;
5) Дуб	Д – 24 см,	Н – 20 м,	А – 70 лет;
6) Дуб	Д – 28 см,	Н – 21 м,	А – 70 лет;
7) Дуб	Д – 72 см,	Н – 24 м,	А – 160 лет;

ЗАКЛЮЧЕНИЕ

С целью предотвращения негативных процессов или снижения ущерба от их воздействия: рубка 7-ми аварийных деревьев.

Вид мероприятия	Запас дерева, куб. м	Порода	Сроки проведения
Рубка аварийного дерева	0,6	Дуб	по IV квартал 2021 г
Рубка аварийного дерева	1	Дуб	по IV квартал 2021
Рубка аварийного дерева	1	Дуб	по IV квартал 2021
Рубка аварийного дерева	0,8	Дуб	по IV квартал 2021
Рубка аварийного дерева	0,4	Дуб	по IV квартал 2021
Рубка аварийного дерева	0,6	Дуб	по IV квартал 2021
Рубка аварийного дерева	4,3	Дуб	по IV квартал 2021
Итого	8,7м3		

Ведомость перечета аварийных деревьев, назначенных в рубку, прилагается (приложение 4 к Акту).

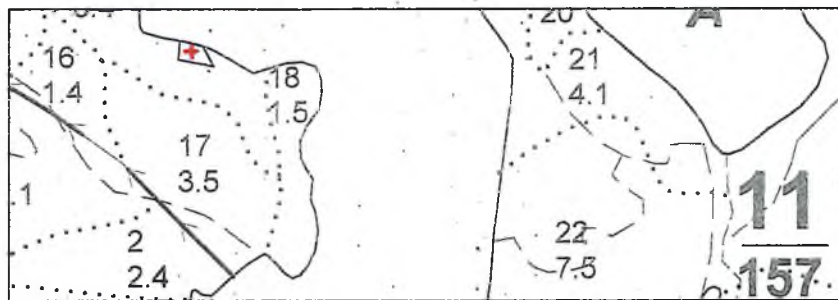
Мероприятия, необходимые для предупреждения повреждения или поражения смежных деревьев: не требуется

Дата проведения обследований 18.10.2019 г.

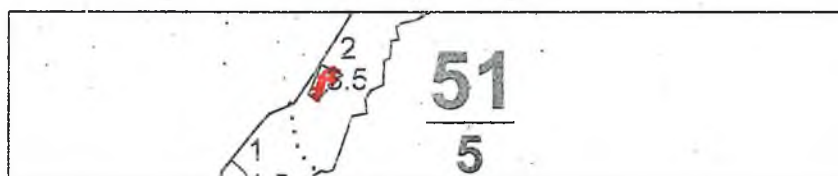
Исполнитель работ по проведению лесопатологического обследования: лесопатолог

Швецов В.А. Подпись 

Абрис участка
М 1:10000.



Номера точек	координаты	Азимут	Длина, м
0	X 2202371 : Y 326960	279°	55
1	X 2202317 : Y 326969	282°	47
2	X 2202271 : Y 326977	6°	26
3	X 2202274 : Y 327003	103°	32
4	X 2202304 : Y 326996	155°	31



Номера точек	координаты	Азимут	Длина, м
0	X 2200260 : Y 320726	60°	23
1	X 2200280 : Y 320738	23°	43
2	X 2200297 : Y 320777	115°	31
3	X 2200325 : Y 320764	225°	48
4	X 2200291 : Y 320730	307°	13

Условные обозначения: + - аварийные деревья

Исполнитель работ по проведению лесопатологического обследования: лесопатолог

Швецов В.А.

Подпись

Дата составления документа 21.10.2019 г. Телефон 8-963-160-63-30

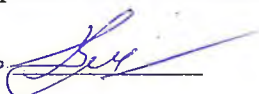
ПЕРЕЧЕТНАЯ ВЕДОМОСТЬ
АВАРИЙНЫХ ДЕРЕВЬЕВ, НАЗНАЧЕННЫХ В РУБКУ

№ дерева	Координаты	Порода	Высота, м	Диаметр, см	Запас, куб. м	Структурные изъяны, характеризующие аварийность дерева	Мероприятие	Сроки проведения мероприятия
1.	X-2200288 Y-320733	Ди	21	28	0,6	опасный наклон (более 30°)	Рубка аварийного дерева	по IV квартал 2021 г
2.	X-2200290 Y-320739	Ди	22	36	1,0	опасный наклон (более 30°)	Рубка аварийного дерева	по IV квартал 2021 г
3.	X-2200292 Y-320745	Ди	22	36	1,0	опасный наклон (более 30°)	Рубка аварийного дерева	по IV квартал 2021 г
4.	X-2200292 Y-320745	Ди	22	32	0,8	опасный наклон (более 30°)	Рубка аварийного дерева	по IV квартал 2021 г
5.	X-2200314 Y-320763	Ди	20	24	0,4	опасный наклон (более 30°)	Рубка аварийного дерева	по IV квартал 2021 г
6.	X-2200314 Y-320763	Ди	21	28	0,6	опасный наклон (более 30°)	Рубка аварийного дерева	по IV квартал 2021 г
7.	X-2202291 Y-326990	Ди	24	72	4,3	опасный наклон (более 30°)	Рубка аварийного дерева	по IV квартал 2021 г
Итого					8,7 мЗ			

Исполнитель работ по проведению лесопатологического обследования: лесопатолог

Швецов В.А.

Подпись



Дата составления документа 18.10.2019 г. Телефон 8-963-160-63-30

УТВЕРЖДАЮ:

Заместитель директора

департамента государственной

политике и регулирования в

сфере развития ООПТ БПТ

А.И. Григорьев

Дата

18 ноября 2019

Акт
лесопатологического обследования № 34/19
лесных насаждений ФГБУ «Сочинский национальный парк»
Краснодарский край

Способ лесопатологического обследования: 1. Визуальный
2. Инструментальный *

Место проведения

Участковое лесничество	Урочище (дача)	Квартал (кварталы)	Выдел (выделы)	Площадь, га
Верхне-Сочинское	-	55	4	0.1

Лесопатологическое обследование проведено на общей площади **0,1 га.**

3. Инструментальное обследование аварийных деревьев. <*>

3.1. Координаты расположения аварийного дерева:

1). Бук X- 2200690 Y- 326310

3.2. Структурные изъяны, характеризующие аварийность дерева: корневая и стволовая гниль, опасный наклон (более 30°).

3.3. Порода:

1) Бук Д – 64 см, Н – 28 м, А – 170 лет;

ЗАКЛЮЧЕНИЕ

С целью предотвращения негативных процессов или снижения ущерба от их воздействия: рубка аварийного дерева.

Вид мероприятия	Запас дерева, куб. м	Порода	Сроки проведения
Рубка аварийного дерева	3,97	Бук	по IV квартал 2021 г
Итого	3,97м3		

Ведомость перечета аварийных деревьев, назначенных в рубку, прилагается (приложение 4 к Акту).

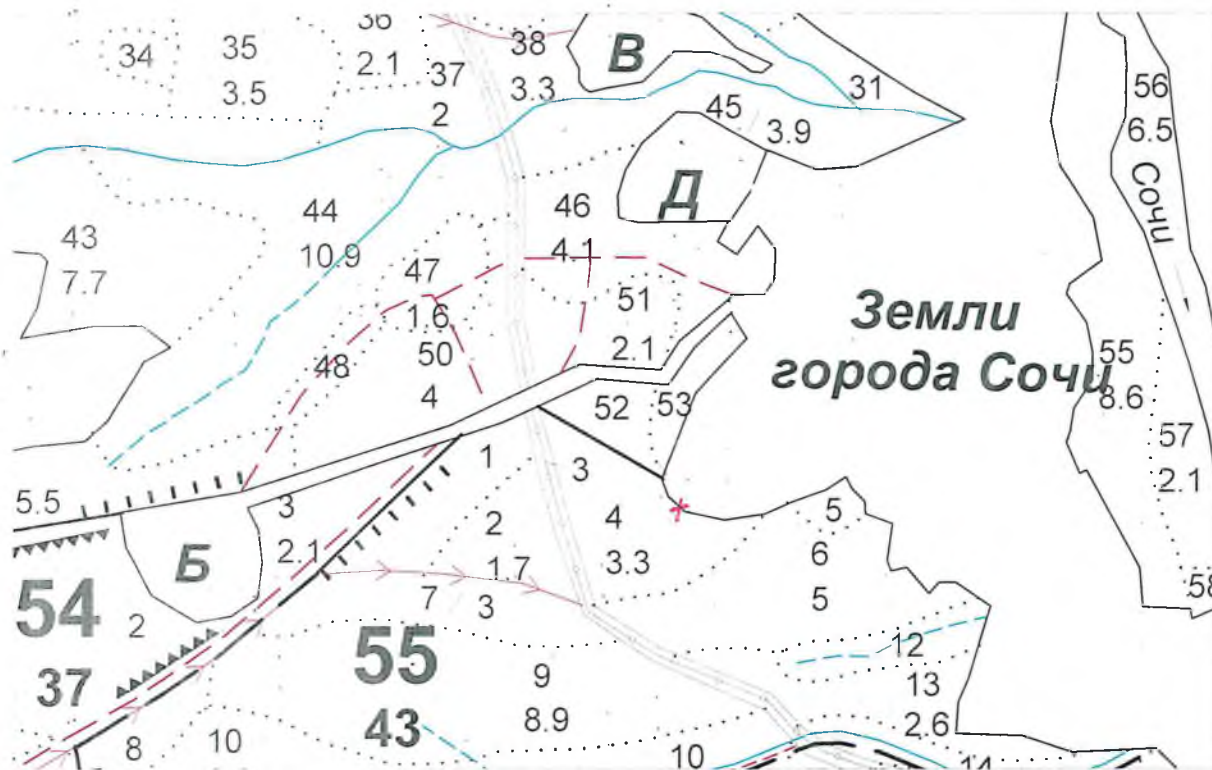
Мероприятия, необходимые для предупреждения повреждения или поражения смежных деревьев: не требуется

Дата проведения обследований 22.10.2019 г.

Исполнитель работ по проведению лесопатологического обследования: лесопатолог

Швецов В.А. Подпись

Абрис участка
М 1:10000



Номера точек	координаты	Азимут	Длина, м
0	X 2205923 : Y 312806	205°	29
1	X 2205912 : Y 312889	296°	31
2	X 2205946 : Y 312812	30°	37
3	X 2200675 : Y 326323	131°	29

Условные обозначения: - аварийные деревья

Исполнитель работ по проведению лесопатологического обследования: лесопатолог

Швецов В.А. Подпись 

Дата составления документа 22.10.2019 г. Телефон 8-963-160-63-30

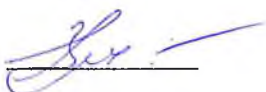
ПЕРЕЧЕТНАЯ ВЕДОМОСТЬ
АВАРИЙНЫХ ДЕРЕВЬЕВ, НАЗНАЧЕННЫХ В РУБКУ

№ дерева	Координаты	Порода	Высота, м	Диаметр, см	Запас, куб. м	Структурные изъяны, характеризующие аварийность дерева	Мероприятие	Сроки проведения мероприятия
1.	X-2200690 Y-326310	Бк	28	64	3,97	опасный наклон (более 30°), корневая и стволовая гниль	Рубка аварийного дерева	по IV квартал 2021 г
Итого					3,97 м3			

Исполнитель работ по проведению лесопатологического обследования: лесопатолог

Швецов В.А.

Подпись



Дата составления документа 22.10.2019 г. Телефон 8-963-160-63-30

УТВЕРЖДАЮ:

Заместитель директора

департамента государственной

политике и регулирования в

сфере развития ООПТ БПТ

А.И. Григорьев

Дата

18 ноября 2019

Акт
лесопатологического обследования № 35/19
лесных насаждений ФГБУ «Сочинский национальный парк»
Краснодарский край

Способ лесопатологического обследования: 1. Визуальный
2. Инструментальный *

Место проведения

Участковое лесничество	Урочище (дача)	Квартал (кварталы)	Выдел (выделы)	Площадь, га
Дагомыское		119	17	0,1
		107	32	0,1

Лесопатологическое обследование проведено на общей площади

0,2га.

3. Инструментальное обследование аварийных деревьев. <*>

3.1. Координаты расположения аварийного дерева:

- 1) Дуб X-2195291 Y-325936
- 2) Дуб X-2195287 Y-325937
- 3) Дуб X-2195285 Y-325961
- 4) Дуб X-2195285 Y-325961
- 5) Клен полевой X-2197348 Y-326663

3.2. Структурные изъяны, характеризующие аварийность дерева: корневая и стволовая гниль, опасный наклон (более 30°).

3.3. Порода:

- 1) Дуб Д – 48 см, Н – 22 м, А – 80 лет;
- 2) Дуб Д – 40 см, Н – 21 м, А – 80 лет;
- 3) Дуб Д – 40 см, Н – 21 м, А – 80 лет.
- 4) Дуб Д – 24 см, Н – 18 м, А – 80 лет.
- 5) Клен Д – 60 см, Н – 27 м, А – 80 лет.

ЗАКЛЮЧЕНИЕ

С целью предотвращения негативных процессов или снижения ущерба от их воздействия: рубка 5 аварийных деревьев.

Вид мероприятия	Запас дерева, куб. м	Порода	Сроки проведения
Рубка аварийного дерева	1,77	Дуб	по IV квартал 2021 г
Рубка аварийного дерева	1,18	Дуб	по IV квартал 2021
Рубка аварийного дерева	1,18	Дуб	по IV квартал 2021
Рубка аварийного дерева	0,37	Дуб	по IV квартал 2021
Рубка аварийного дерева	3,34	Клен	по IV квартал 2021
Итого	7,84м3		

Ведомость перечета аварийных деревьев, назначенных в рубку, прилагается (приложение 4 к Акту).

Мероприятия, необходимые для предупреждения повреждения или поражения смежных деревьев: не требуется

Дата проведения обследований 28.10.2019 г.

Исполнитель работ по проведению лесопатологического обследования: лесопатолог

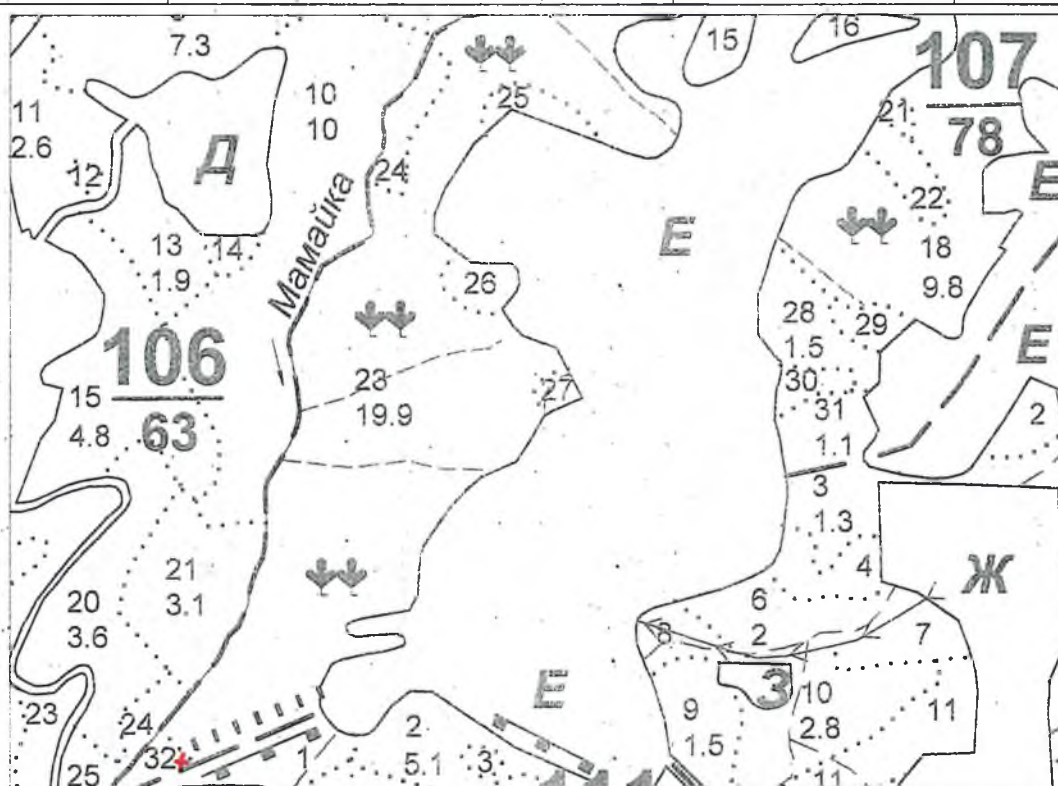
Швецов В.А. Подпись

Абрис участка

М 1:10000



Номера точек	координаты	Азимут	Длина, м
0	X 2195285 : Y 325936	332°	28
1	X 2195272 : Y 325960	66°	24,5
2	X 2195294 : Y 325970	155°	53,5
3	X 3195317 : Y 325922	293°	34



Номера точек	координаты	Азимут	Длина, м
0	X-2197241; Y-326611	68°	101
1	X-2197335; Y-326650	285°	36
2	X-2197300; Y-326660	62°	48
3	X-2197341; Y-326681	132°	29
4	X-2197362; Y-326662	247°	30

Условные обозначения: + - аварийные деревья

Исполнитель работ по проведению лесопатологического обследования: лесопатолог

Швецов В.А. Подпись

Дата составления документа 29.10.2019 г. Телефон 8-963-160-6330

ПЕРЕЧЕТНАЯ ВЕДОМОСТЬ
АВАРИЙНЫХ ДЕРЕВЬЕВ, НАЗНАЧЕННЫХ В РУБКУ

№ дерева	Координаты	Порода	Высо-та, м	Диаметр, см	Запас, куб. м	Структурные изъяны, характеризующие аварийность дерева	Мероприятие	Сроки проведения мероприятия
1	X-2195291 Y-325936	Дуб	22	48	1,77	опасный наклон (более 30°)	Рубка аварийного дерева	по IV квартал 2021 г
2	X-2195287 Y-325937	Дуб	21	40	1,18	опасный наклон (более 30°)	Рубка аварийного дерева	по IV квартал 2021 г
3	X-2195285 Y-325961	Дуб	21	40	1,18	опасный наклон (более 30°)	Рубка аварийного дерева	по IV квартал 2021 г
4.	X-2195285 Y-325961	Дуб	18	52	0,37	опасный наклон (более 30°)	Рубка аварийного дерева	по IV квартал 2021 г
5	X -2197348 Y-326663	Клп	27	60	3,34	Сухостой, опасный наклон (более 30°)	Рубка аварийного дерева	по IV квартал 2021 г
Итого					7,84м3			

Исполнитель работ по проведению лесопатологического обследования: лесопатолог

Швецов В.А.

Подпись



Дата составления документа 28.10.2019 г. Телефон 8-963-160-63-30

А